

# GetInsightWork

Inzicht in het welzijn van werknemers



- Zicht en grip op de werksfeer
- Kostenbesparend
- Direct in te zetten



# GetInsightWork

Inzicht in het welzijn van werknemers

## GetInsightWork

Met GetInsight Work krijgt u zicht en grip op het welzijn van uw medewerkers en de ervaren werksfeer. Een tevreden werknemer die de werksfeer als veilig en prettig ervaart presteert beter. Ziekte en een lagere performance brengen hoge kosten met zich mee.

De app van GetInsight-Work biedt op eenvoudige wijze continu-inzicht in het welzijn van werknemers; op collectief én individueel niveau wordt het welzijn gemonitord. Met GetInsight-Work kan preventief actie worden ondernomen bij verhoogd risico op burn-out of depressie. Zo kunnen performance en gezondheid structureel worden verhoogd.

### Waarom GetInsight-Work?

Welzijn bepaalt in hoge mate onze prestaties. Een werknemer die uitvalt kost een werkgever gemiddeld 60.000 per jaar. Maar welzijn is een zeer moeilijk meetbaar en onzichtelijk begrip.

Uit onderzoek van een grote ziektekostenverzekeraar blijkt dat ruim 1 miljoen Nederlanders gevaarlijk dicht bij een burn-out zitten. Dit heeft ingrijpende gevolgen voor zowel werknemer als werkgever. Een zieke werknemer kost 250 euro per dag en is bij een burn-out gemiddeld 242 dagen uit de running. Volgens TNO kost werkstress gerelateerd verzuim werkgevers 1,8 miljard per jaar.

Maar het tegenovergestelde is ook waar. Een gelukkige werknemer is volgens onderzoek 12 procent productiever dan een werknemer die om mentale of fysieke redenen niet goed in zijn vel zit. Alle reden dus om aandacht te besteden aan welzijn op werk.

HR-afdelingen staan voor de opdracht betrouwbare, bruikbare en makkelijk interpreteerbare gegevens over welzijn op werk te krijgen. Dit mag echter niet te veel inspanningen van de werknemer vragen en moet voldoen aan privacy wetgeving.

Dat het in kaart brengen van welzijn belangrijk is voor bedrijven mag duidelijk zijn.

### Wat weten we over welzijn?

- Werkstress is de belangrijkste oorzaak van verzuim.
- Bijna 16% van de werknemers ervaart stressgerelateerde klachten.
- 7,8% van de beroepsbevolking wordt langdurig op werk gepest. Dit kost de werkgevers meer dan 900 miljoen per jaar.
- Een gelukkige werknemer is 12% productiever dan een collega die niet lekker in zijn vel zit.
- De Nederlandse maatschappij betaalt jaarlijks 12 miljard euro aan verzuim als gevolg van een tekort aan slaapuren.

Er zijn dan ook veel HR-tools op de markt. Veelal zijn het (lange) digitale vragenlijsten die werknemers periodiek invullen. Werkgevers willen hun werknemers niet te veel belasten met dit soort vragenlijsten en nemen deze dus maar 1 of 2 keer per jaar af.

Nadelen van deze werkwijze zijn:

- beperkte respons door lange vragenlijst;
- momentopname door te weinig metingen.

De beperkte respons en afnamefrequentie doen afbreuk aan de validiteit (*meet ik wat ik wil meten?*), betrouwbaarheid (*zou een volgende meting hetzelfde opleveren?*) en bruikbaarheid (*wat kunnen werknemer en werkgever met deze gegevens?*).

Conclusie is dat er nog geen welzijnstool op de markt is die aan alle eisen en wensen van de werkgever voldoet. Getinsight-Work is in deze niche gesprongen. Getinsight-Work wordt ontwikkeld in samenwerking met psychologen, juristen, HR-professionals, onderwijskundigen, IT-ontwikkelaars en experts op het gebied van artificial intelligence.

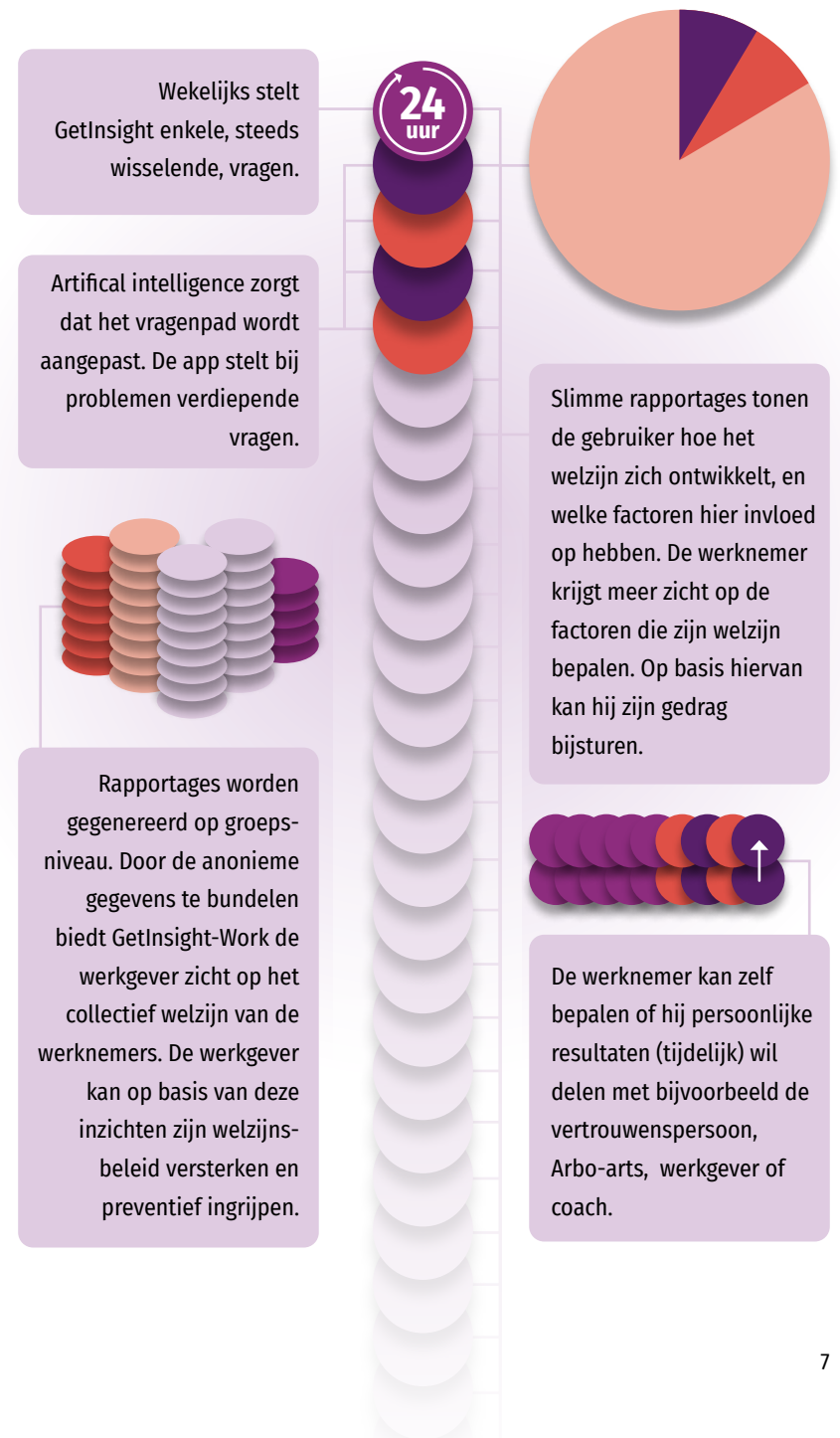
De app biedt op eenvoudige wijze continu-inzicht in het welzijn van werknemers; op collectief én individueel niveau wordt het welzijn gemonitord. Met de GetInsight app kan preventief actie worden ondernomen bij verhoogd risico op burn-out of depressie. Zo kunnen performance en gezondheid structureel worden verhoogd.

## Hoe werkt de GetInsight-Work app?

Door het stellen van enkele wisselende vragen per week geeft GetInsight Work zowel werknemers als werkgevers direct en doorlopend inzicht in welzijn op het werk. Thema's die aan bod komen zijn o.a. werkstress & burnout, work-life balance, engagement, motivatie en werksfeer. Alarmerende situaties worden direct inzichtelijk, zodat direct kan worden bijgestuurd. Signaleert GetInsight-Work problemen dan zorgt de ingebouwde artificial intelligence ervoor dat aanvullend verdiepende vragen worden gesteld. Door inzichtelijke rapportages ziet de gebruiker hoe het welzijn zich door de tijd heen ontwikkelt en welke factoren hier invloed op hebben.

GetInsight monitort niet alleen op individueel, maar ook op collectief niveau. Anonieme gegevens geven HR-professionals en werkgevers zicht op het welzijn van hun werknemers, zodat direct preventief actie kan worden ondernomen.

*Door het stellen van enkele wisselende vragen per week geeft GetInsight Work zowel werknemers als werkgevers direct en doorlopend inzicht in welzijn op het werk.*



## HR-Wensen

### Meet écht Welzijn (valide)

## GetInsight-Work

Per app worden aan de werknemer vragen gesteld die op welzijn gericht zijn. Bijvoorbeeld:

- Ik voel me energiek
- Ik ervaar de werksfeer als prettig
- Ik voel me gewaardeerd

### Speelt in op wat de werknemer invult

Door de ingebouwde artificial intelligence worden vervolgvragen afgestemd op eerder gegeven antwoorden. Zo wordt de vraag 'ik heb zin in mijn werk' vaker gesteld op het moment dat een werknemer deze zeer laag invult. Op deze manier ontstaat een betrouwbaar real-time beeld.

### Vraagt waar nodig dieper uit

In de app wordt middels artificial intelligence een doorvraagmogelijkheid ingebouwd, waar bij een opvallend antwoord verdiepende vragen worden gesteld.

### Is geen momentopname (betrouwbaar)

Doordat vragen terugkomen en ingespeeld wordt op eerdere (opvallende) antwoorden, ontstaat een real-time inzicht.

### Geeft inzichten aan werknemer

De werknemer krijgt op zijn mobiel zijn ingevulde antwoorden terug in een helder overzicht. Dit draagt direct bij aan eigen inzicht in welzijn.

### Geeft inzichten aan werkgever

De werkgever krijgt anonieme resultaten op groepsniveau in heldere en makkelijk interpreteerbare overzichten. Hiermee kan preventief gestuurd worden op het verhogen van welzijn op de werkvloer.

### Vraagt niet veel van werknemer en geeft ook terug

De app is one-click-based, zeer laagdrempelig en speelt met artificial intelligence in op de situatie van de werknemer. De medewerker krijgt direct iets terug: real-time inzicht in zijn eigen welzijn. Dit motiveert de werknemer de app te blijven gebruiken.

### Hoge respons

De laagdrempelige app en de persoonlijke afstemming van vragen op de werknemer heeft een positief effect op de respons.

### Privacy-proof

Het team van GetInsight-Work heeft ruime ervaring op het gebied van privacy en heeft ervoor gezorgd dat de tool echt 100% privacy proof is. Persoonlijke resultaten zijn alleen door de medewerker in te zien en zijn zelfs niet beschikbaar voor de ontwikkelaars van GetInsight.



## Welzijn en de Wet

- Art: 7:658 BW bepaalt dat de werkgever aansprakelijk is voor letsel opgelopen op het werk. Onder schade valt ook psychische schade, bijvoorbeeld als gevolg van burn out of bore out.
- Op grond van artikel 3 lid 2 Arbowet heeft de werkgever onderzoeksplicht naar werkgerelateerde factoren die psychisch letsel zouden kunnen veroorzaken.
- Slechts 45% van de bedrijven voldoet aan de wettelijk verplichte risico-inventarisatie.



*Eenvoudige vragen die met enkele klikken te beantwoorden zijn zorgen voor een hoge respons.*

**Neem contact op!**  
[contact@getinsight.nl](mailto:contact@getinsight.nl)



## Artificial intelligence

Door ingebouwde artificial intelligence worden vervolgvragen afgestemd op eerder gegeven antwoorden. Zo wordt de vraag 'ik heb zin in mijn werk' vaker gesteld op het moment dat een werknemer deze met een lage score beantwoordt. Op deze manier ontstaat een betrouwbaar real-time beeld.

## USP's

- Laagdrempelige en eenvoudige app
- Vragen zijn snel en eenvoudig uit te zetten
- Eenvoudig te implementeren
- Real time monitoring
- 100% privacy proof
- Direct inzicht in welzijn voor werkgever en werknemer
- Werkt preventief
- Betrouwbaar en valide
- Direct bruikbare gegevens
- Benchmarking mogelijk
- Volledig anoniem
- Ingebouwde artificial intelligence

## FAQ's

### Hoeveel tijd kost het implementeren van de GetInsight-app?

Dat GetInsight-Work de werknemer weinig tijd kost mag inmiddels duidelijk zijn. Maar ook het uitzetten van de vragen en het implementeren van de app is eenvoudig en kost weinig tijd. GetInsight-Work genereert automatisch op individueel en collectief niveau inzichtelijke overzichten voor werknemer en werkgever. Zelf analyses maken is dus niet meer nodig.

### Hoe zorgen we dat medewerkers GetInsight-Work blijven gebruiken?

GetInsight-Work zal werknemers motiveren wekelijks vragen in te vullen door:

- de maximale invultijd te beperken tot 20 seconden per dag;
- slimme notificaties;
- in te spelen op de medewerker door middel van de ingebouwde artificial intelligence;
- de werknemer direct inzicht te geven in de scores en resultaten.

### Hoe zit het met de respons?

Door de ontwikkeling van de evaluatie-app Evalytics hebben wij veel ervaring met het behalen van een hoge respons. Evalytics kent een responspercentage van 80%.

### Vervangt jullie tool een medewerkerstevredenheid onderzoek?

GetInsight-Work is gericht op het welzijn van de werknemer. Vragen uit het medewerkerstevredenheidonderzoek die over welzijn gaan, komen dus ook aan bod bij GetInsight-Work. GetInsight-Work stelt echter geen vragen die buiten de 'scope' van welzijn vallen. De vraag in hoeverre de kantine naar tevredenheid is, wordt bijvoorbeeld niet door GetInsight-Work gesteld.

## Het team van GetInsight-Work

Het team van GetInsight-Work is hoogopgeleid, multidisciplinair en heeft aantoonbare ervaring en expertise op het gebied van ICT, apps, communicatie, gebruiksvriendelijkheid en artificial intelligence. Dit team weet als geen ander gebruiksvriendelijke, innovatieve en betrouwbare producten te ontwikkelen.

*Op verschillende gebruikersniveaus zijn inzichtelijke rapportages beschikbaar.*

**Krijg grip op de werksfeer en neem contact op!**  
[contact@getinsight.nl](mailto:contact@getinsight.nl)



