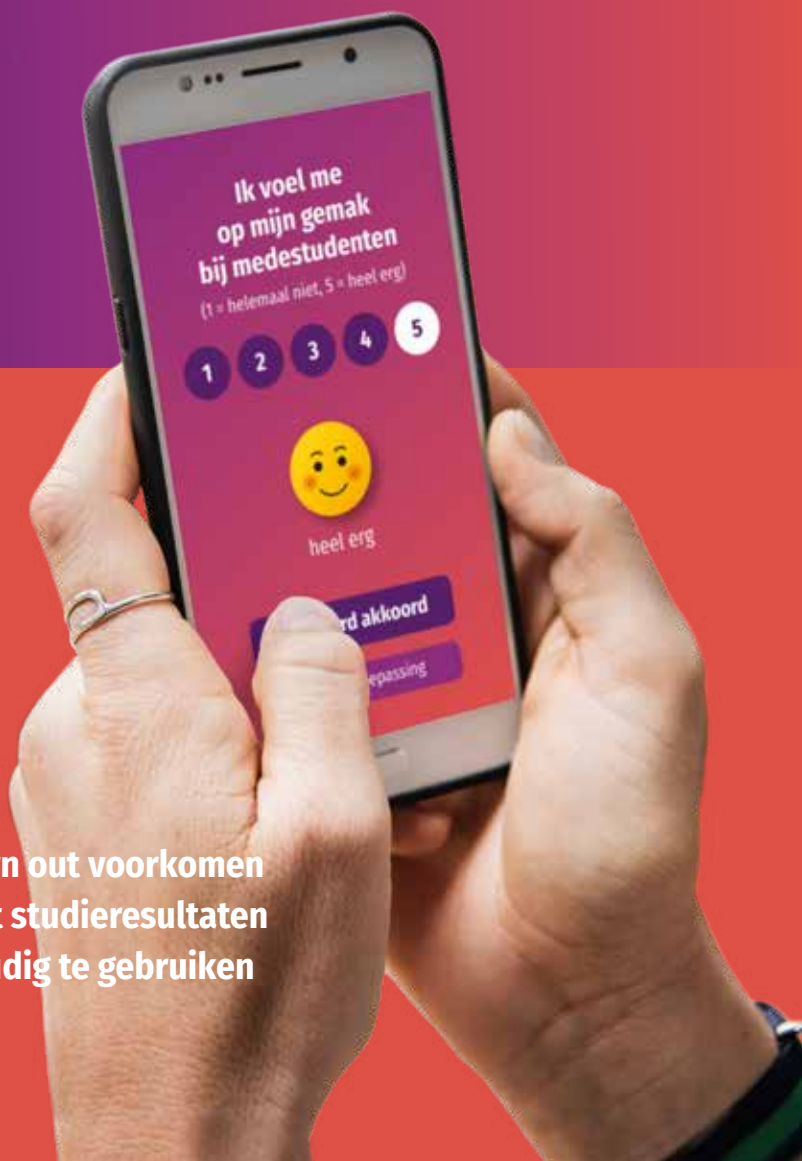


GetInsightCollege

Verbeter het studentenwelzijn



- Helpt burn out voorkomen
- Verbeter studieresultaten
- Is eenvoudig te gebruiken

GetInsightCollege

Verbeter het studentenwelzijn

Het gaat niet goed met het welzijn van studenten. Naast de persoonlijke impact die dit op studenten heeft, zien we dat mentale klachten als burn-out, depressie en zelfbeeldproblematiek zorgen voor studie-uitval en studievertraging. Afnemend rendement is een grote zorg voor het hoger onderwijs.

De Getinsight-College app is ontwikkeld op basis van recente uitkomsten van onderzoek over studentenwelzijn in Nederland.

De Getinsight-College app is volledig privacy-proof en creëert een betrouwbaar real-time beeld van het welzijn van de student. Indien gewenst kan de student met een QR-code gegevens delen met de studiebegeleider. Zo ontstaat tijdig zicht op eventuele problemen en kan preventief gehandeld worden.

Anonieme resultaten op opleidings- en instellingsniveau kunnen gebruikt worden om gericht verbeteracties in te zetten binnen opleidingen en het welzijnsbeleid op instellingsniveau te versterken.

GetInsightCollege

De student onder druk

Het welzijn van studenten is de afgelopen jaren schrikbarend verslechterd. De veranderde structuur van de zorg, overheidsingrijpen in (de financiering van) het hoger onderwijs, de opkomst van social media en generatiegebonden problemen als prestatiedruk en de 'fear of missing out', zorgen voor een enorme toename van welzijnsproblematiek onder studenten. Het gaat hier met name om burn-outs, depressie, angstklachten en zelfbeeldproblematiek.

Uit een onderzoek van de LSVb onder langstudeerders wordt ziekte als hoofdoorzaak voor studieovertraging genoemd.

Naast de persoonlijke impact die het verminderde welzijn op studenten heeft, zien we dat de mentale klachten zorgen voor studie-uitval en studieovertraging.

Afnemend rendement is een grote zorg voor het hoger onderwijs.



Wat weten we over studentenwelzijn?

- Op de vraag 'Ervaar jij psychische problemen?' antwoordt 37,5% van de ondervraagden met 'ja'.
- 14,4% van de bevroegde studenten hebben zeer ernstige angst- of depressieklachten.
- Eén op de vier studenten heeft burn-out klachten, bij werknemers is dit één op de zeven (TNO & CBS).
- 60% van de studenten geeft aan dat de prestatiedruk de afgelopen jaren is toegenomen.
- Jongeren in het hoger onderwijs hebben beduidend meer gezondheidsklachten dan hun niet-studerende leeftijdsgenoten. Toch zoeken zij nauwelijks of laat hulp.
- Wanneer studenten tijdig inzicht in en hulp bij psychische problemen krijgen, heeft dit een sterk positief effect op hun welzijn en studieprestaties.

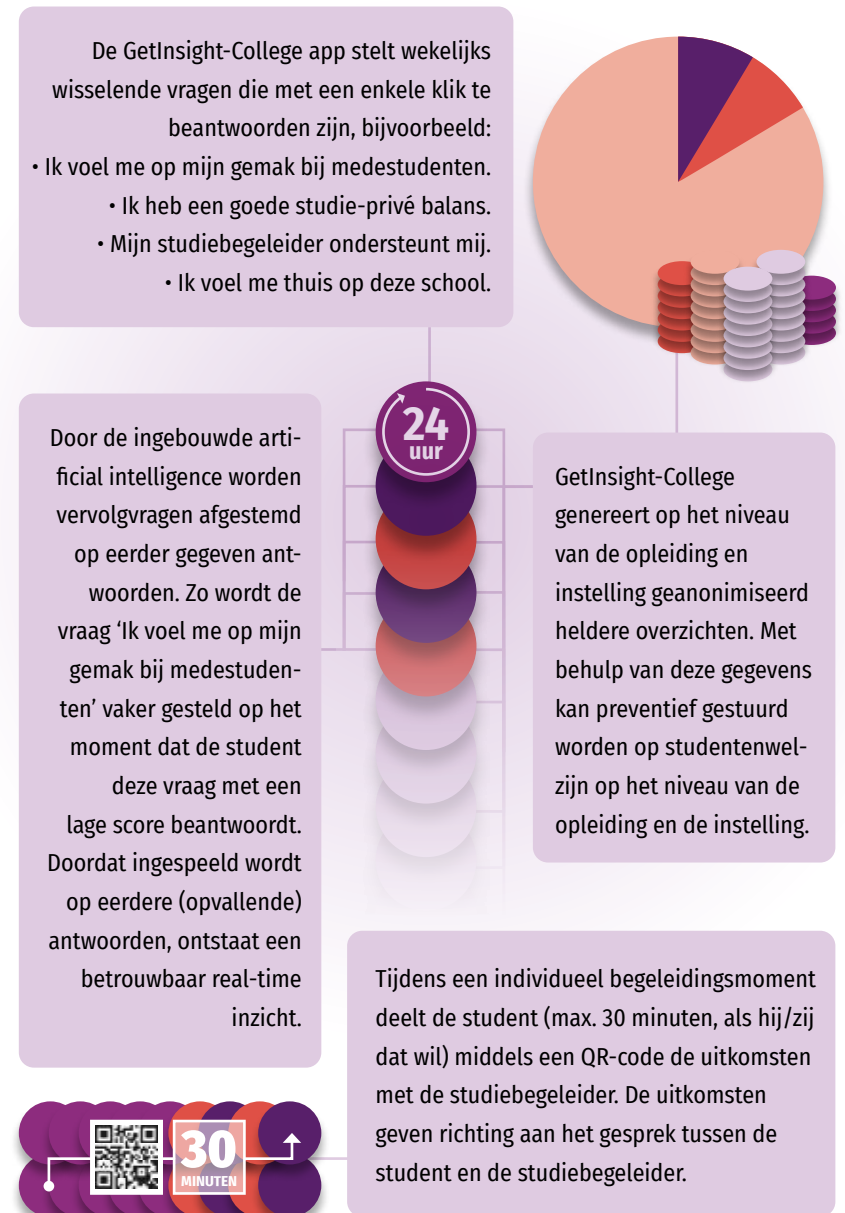
Bron 1: J. Dopmeijer, Longitudinaal onderzoek op Hogeschool Windesheim onder meer dan 3000 studenten. **Bron 2:** Actieplan Studentenwelzijn 2018, Netwerk Studentenwelzijn

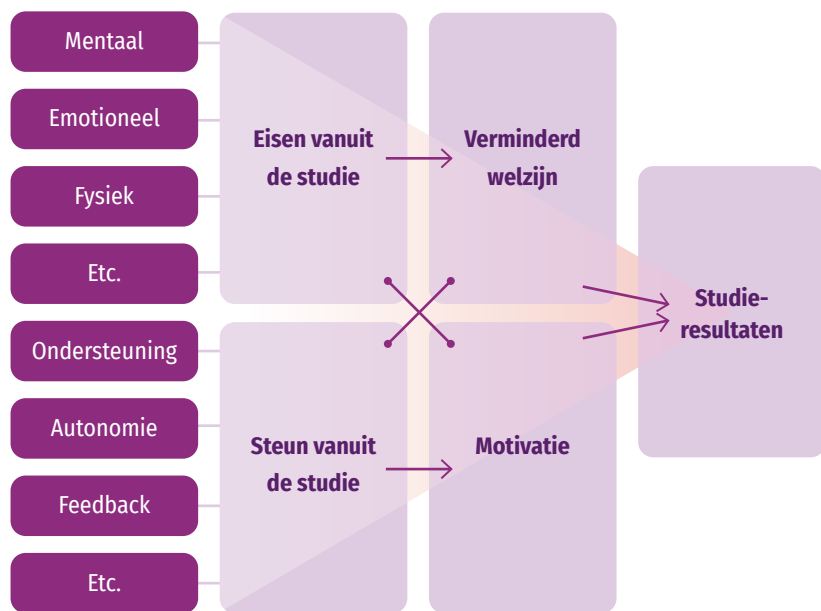
Het hoger onderwijs neemt deze problematiek serieus; veel lectoraten doen onderzoek naar studentenwelzijn. Ook is het Netwerk Studentenwelzijn opgericht, een samenwerkingsverband van meer dan 30 partijen, waaronder veel hogescholen en universiteiten, het Interstedelijk Studenten Overleg en studentenartsen. In 2018 is door dit netwerk het Actieplan Studentenwelzijn gelanceerd. In dit actieplan wordt de toenemende problematiek rond studentenwelzijn beschreven. Jongeren in het hoger onderwijs hebben beduidend meer gezondheidsklachten dan hun niet-studerende leeftijdsgenoten. Toch zoeken zij nauwelijks hulp. Indien ze wel hulp zoeken, is er vaak al sprake van burn-out of depressie. Dit terwijl hulp in een vroeger stadium een sterk positieve impact heeft op het welzijn en de studieprestaties.

De GetInsight-College app: preventief sturen op studentenwelzijn

De Getinsight-College app is ontwikkeld op basis van recente uitkomsten van onderzoek naar studentenwelzijn in Nederland en heeft als primair doel preventief daarin in te grijpen. De app brengt het welzijn van studenten in kaart door de student steeds wisselende vragen te stellen. Onderwerpen die aan bod komen zijn o.a. binding met school, motivatie, stress, energie, privé-studiebalans en prestatiedruk. Bij opvallende scores zorgt de ingebouwde artificial intelligence voor verdiepende vragen. Op deze manier ontstaat een betrouwbaar real-time beeld van het welzijn van de student.

Door het stellen van enkele wisselende vragen per week geeft GetInsight-College studenten, studiebegeleiders, decanen en directie direct en doorlopend inzicht in het welzijn van de student.





Gebaseerd op Student Wellbeing Model – Gubbels & Kappe (2017), lectoraat Studiesucces InHolland, en het Job Demands-Resources model.

De GetInsight-College app monitort het welzijn van de student en zorgt zo voor vroegtijdig inzicht in het welzijn van de student op meerdere niveaus:

De student krijgt op zijn mobiel zijn ingevulde antwoorden terug in een helder overzicht. Dit draagt direct bij aan inzicht in eigen welzijn.

De opleiding ontvangt makkelijk interpreteerbare overzichten met anonieme resultaten op groepsniveau. Opleidingsmanagers en decanen krijgen inzicht in het welzijn van studenten en kunnen preventief en gericht bijsturen.

De onderwijsinstelling kan de anonieme resultaten op groepsniveau gebruiken om verbanden te leggen en de juiste beleidskeuzes te maken.

Pijlers Actieplan Studentenwelzijn 2018

Eigenschappen GetInsight-College app

Awareness creëren voor studentenwelzijn

De GetInsight-College app geeft de student en de studiebegeleider realtime inzicht in het welzijn. Op opleidings- en instellingsniveau creëert GetInsight-College heldere overzichten, gebaseerd op meerdere meetpunten.

Binding en een veilig studieklimaat

De GetInsight-College app stelt de student one-click-based vragen over de binding met de opleiding en hoe veilig en stimulerend het studieklimaat wordt ervaren.

Preventie en vroeg- signalering

De GetInsight-College app is primair gericht op preventie en vroegsignalering van factoren die het studentenwelzijn negatief beïnvloeden. Door wisselende én terugkerende vragen te stellen, ontstaat realtime zicht op het welzijn van de student(en).

Professionalisering van docenten en student- begeleiders

De GetInsight-College app is een ondersteunend middel voor studiebegeleiders. Tijdens een individueel begeleidingsmoment deelt de student middels een QR-code (maximaal 30 minuten) de uitkomsten met de studiebegeleider. De uitkomsten geven richting aan het gesprek tussen de student en studiebegeleider.

Een beter hulpaanbod en psychosociale interventies

Op opleidings- en instellingsniveau zijn op meerdere meetpunten gebaseerde gegevens beschikbaar die het welzijn van studenten in kaart brengt. De opleiding en het decanaat kunnen het hulpaanbod en de psychosociale interventies hier op afstemmen.

Eenvoudige vragen die met enkele klikken te beantwoorden zijn zorgen voor een hoge respons.



Artificial intelligence

Door ingebouwde artificial intelligence worden vervolgvragen afgestemd op eerder gegeven antwoorden. Zo wordt de vraag 'ik heb zin in school' vaker gesteld op het moment dat een student deze met een lage score beantwoordt. Op deze manier ontstaat een betrouwbaar real-time beeld van het welzijn van uw studenten.



Dit maakt GetInsight-College uniek

- Laagdrempelige one-click based app voor studenten
- Makkelijk te implementeren
- Hoge respons
- Wekelijks enkele wisselende vragen
- Geen lange vragenlijst
- Geen momentopname: meerdere meetpunten door de tijd heen
- Artificial Intelligence stelt na opvallende antwoorden verdiepende vragen
- Met een QR-code kan student op eigen initiatief resultaten (voor max. 30 minuten) met studiebegeleider delen
- Voldoet volledig aan privacywetgeving
- Real-time inzicht in welzijn voor student en studiebegeleider
- Sturingstool voor opleidingsmanagers

FAQ's

Hoeveel tijd kost het implementeren van de GetInsight-app?

Dat GetInsight-College de student weinig tijd kost mag inmiddels duidelijk zijn. Maar ook het uitzetten van de vragen en het implementeren van de app is eenvoudig en kost weinig tijd. Daarnaast genereert GetInsight-College automatisch inzichtelijke overzichten op individueel en collectief niveau voor student, opleiding en instelling. Zelf analyses maken is dus niet meer nodig.

Hoe zit het met de respons?

Dankzij de ontwikkeling van de evaluatie-app Evalytics hebben wij veel inzicht verkregen in de factoren die bijdragen aan een hoog responspercentage.

Hoe zorgen we dat studenten GetInsight-College blijven gebruiken?

GetInsight-College motiveert studenten vragen in te vullen door:

- de maximale invultijd te beperken tot 20 seconden;
- slimme notificaties;
- in te spelen op de student door middel van de ingebouwde artificial intelligence;
- de student direct inzicht te geven in eigen scores

Vervangt jullie tool de onderzoeken naar studentenwelzijn binnen hogescholen en universiteiten?

Nee, hogescholen en universiteiten doen belangrijk wetenschappelijk onderzoek naar studentenwelzijn. De GetInsight-College app is mede op basis van deze uitkomsten ontwikkeld. GetInsight-College is primair een tool voor student en studiebegeleider. Daarnaast genereert de app inzicht in studentenwelzijn op opleidings- en instellingsniveau. Deze gegevens vervangen de (veelal longitudinale) onderzoeken naar studentenwelzijn niet, maar geven zeker waardevolle aanvullende inzichten.

Het team van GetInsight-College

Het team van GetInsight-College is hoogopgeleid en multidisciplinair en bestaat uit deskundigen op het gebied van ICT, artificial intelligence, onderwijs, psychologie, statistische analyses en usability.

Het team van GetInsight-College zet haar kennis, kunde en ervaring al jaren in voor het hoger onderwijs en weet als geen ander gebruiksvriendelijke, innovatieve en betrouwbare producten voor het hoger onderwijs te ontwikkelen.

Op verschillende gebruikersniveaus zijn inzichtelijke rapportages beschikbaar.

Neem contact met ons op!
contact@getinsight.nl



